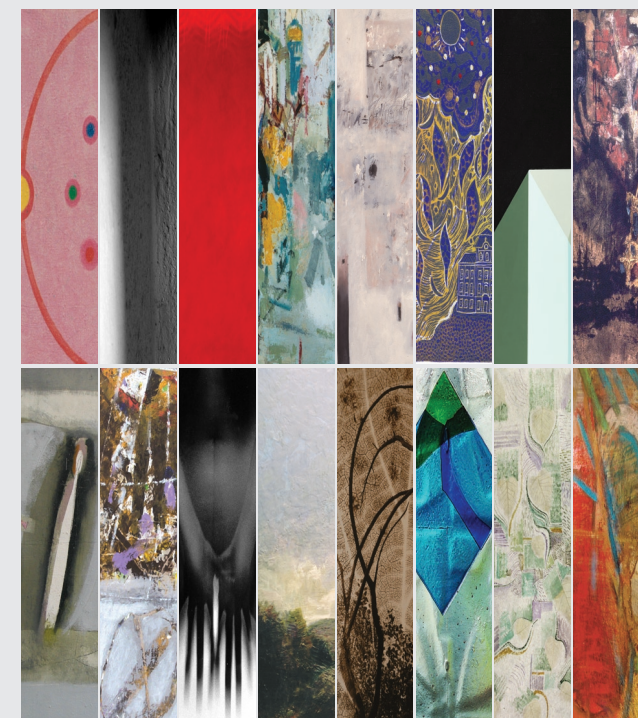
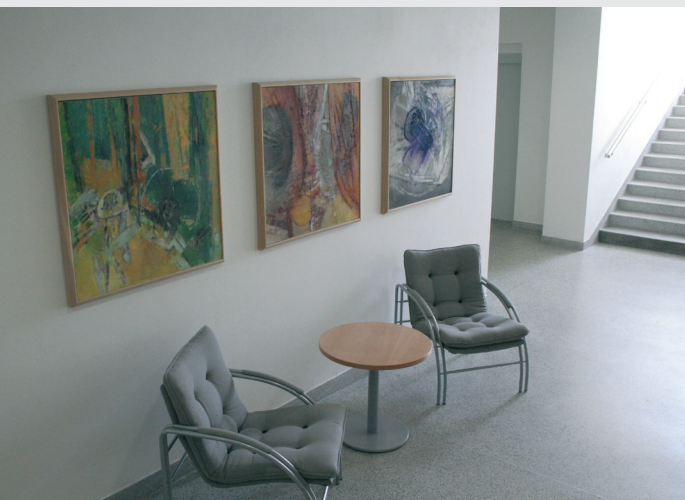


výtvarné fotografie. Pravidelně zastoupen na vrcholných mezinárodních výstavách. Jeho díla se nacházejí ve významných fotografických sbírkách. Mimořádná výstavní aktivita v ČR i v zahraničí. Žije a tvoří v Olomouci. **I Josef Šlechta (1925)**, malíř moravské krajiny z okolí Dražanské vysočiny, květinových zátiší a figurálních kompozic. Na celé řadě obrazů zachytil také své rodné město. Jako jeden z mála současných malířů pracuje již několik desetiletí náročnou technikou voskové malby. Žije a tvoří v Olomouci. **I Milena Valušková (1947)**, fotografka citlivého vidění a křehké, lyrické polohy. Výrazně poeticky vyznívají její záběry reálného obsahu i ateliérově komponované fotografie. Velmi často se nechává inspirovat rodným městem, jemuž věnovala reprezentativní publikaci. Četné domácí i zahraniční výstavy. Žije a tvoří v Olomouci. **I Marek Trizuljak (1953)**, malíř, umělecký sklář, fotograf, básník. Vedle filozofujících a zduchovených obrazů s figurální tematikou vytváří také volné, abstrahující artefakty, jejichž základem je na podklad přenesený otisk reálné skutečnosti. Pozoruhodná je také jeho sklářská a fotografická tvorba. Mnohokrát vystavoval v ČR i v zahraničí. Žije a tvoří v Seničce na Hané. **I Miroslava Trizuljaková (1955)**, restaurátorka, malířka. Ve volné tvorbě se M. Trizuljaková věnuje převážně malbě na různé druhy ručního papíru, na němž vytváří křehké, poeticky působící kompozice. Vystavovala mnohokrát samostatně i kolektivně v ČR a v zahraničí. Žije a tvoří v Seničce na Hané. **I Petr Zlamal (1949)**, malíř, kreslíř, autor monumentálních realizací. Podstatná část malířské tvorby Petra Zlamala má abstraktní povahu. Jeho obrazy však vždy vycházejí z konkrétní skutečnosti a hlubokých osobních prožitků. Patří k uznávaným současným malířům střední generace. Početné samostatné výstavy v ČR i v zahraničí. Žije a tvoří ve Šternberku.



Magistrát města
Olomouce



Statutární město
Olomouc

Magistrát města Olomouce, Hynaisova 10, 779 11 Olomouc

Projekt podpořil VCES a.s.



realizace: Agentura GALIA / autor projektu: PhDr. Jiří Hastík

GENIUS LOCI
GALERIE

■ V jednotlivých podlažích budovy magistrátu a ve spojovacích traktech jsou instalována výtvarná díla šestnácti olomouckých výtvarných umělců, která esteticky dotváří charakter objektu.

■ Soubor více než padesáti prací byl komponován tak, aby ve výtvarné poloze souzněl s dobou rekonstrukce objektu a přiblížil návštěvníkům budovy současnou olomouckou uměleckou produkci.

■ Vzhledem k omezenému prostoru a účelovému charakteru objektu však nebylo možné ani žádoucí představit zdejší výtvarné umění v celém spektru názorových poloh. Výběr proto sledoval především zastoupení těch tvůrčích tendencí, které reflektují současné mezinárodní a celostátní výtvarné dění a které dostatečně reprezentují umělecký vývoj v regionu. Dalším sledovaným zřetelem byla snaha nezatížit výběr díly příliš konkrétního obsahu, který by v daných expozičních podmínkách ztratil na významu. Současně však byla respektována vizuální a estetická čitelnost jednotlivých administrativních pracovišť, která charakterizují názorově výrazná díla.

■ Soubor výtvarných děl nazvaný Genius loci je galerií prezentující současnou olomouckou výtvarnou kulturu, v níž našla uplatnění zejména díla abstrahujících a konstruktivních tendencí od autorů několika uměleckých generací.



■ **Ladislav Daněk** (1958), malíř, kreslíř, výtvarný teoretik. Tvůrčí aktivity L. Daňka se odvíjejí na poli kresby a malby v poloze konkrétních, geometricky orientovaných tendencí. Je rovněž výrazně činný v oblasti výtvarné teorie. Desítky samostatných i kolektivních výstav u nás a v zahraničí. Žije a tvoří v Olomouci. ■ **David Dusík** (1972), fotograf, grafický designer. Tvorba D. Dusíka se výrazně zaměřuje na detail, a to jak v poloze figurální, tak věcné. Jeho práce jsou založeny především na působení světelných kontrastů. Věnuje se také grafickému designu. Žije a tvoří v Olomouci. ■ **Jiří Hastík** (1945), malíř, grafik, výtvarný teoretik. Jeho tvorbu lze charakterizovat jako meditativní malbu pracující se základními výtvarnými formami. Patří k předním představitelům olomouckého umění střední generace. Je autorem desítek teoretických a literárních textů. Řada samostatných a kolektivních výstav u nás i v zahraničí. Žije a tvoří v Olomouci a ve Vídni. ■ **Ladislav Jalůvka** (1932), malíř, grafik, výtvarný pedagog. Malíř, kreslíř a grafik výrazně expresivního rukopisu. Významnou část své tvorby věnoval olomouckým motivům. V této tematické oblasti patří k nejvýznamnějším současným ikonografům města Olomouce. Desítky samostatných i kolektivních výstav u nás i v zahraničí. Žije a tvoří v Olomouci. ■ **Slavoj Kovařík** (1923–2003), malíř, kreslíř, výtvarný teoretik, básník. Patrně nejvýznamnější olomoucký malíř druhé poloviny 20. století. Jeho tvorba je výrazně respektována i v celostátním kontextu českého umění. Kovaříkovo dílo charakterizuje ve všech vývojových stadiích mimořádná aktuálnost a úzká vazba na progresivní umělecké tendence. Zastoupen v domácích i zahraničních sbírkách. Žil a tvořil v Olomouci. ■ **Jana Krejčová** (1946), grafička, grafická designérka. Většina linorytů J. Krejčové je inspirována Olomoucí a jejími památkami. Vyznačuje

se poetickým, často pohádkovým ztvárněním námětů s komorní povahou. Je nezaměnitelně autentická. Četné autorské i kolektivní výstavy. Žije a tvoří v Olomouci. ■ **Zdeněk Kučera** (1935), malíř, sochař, grafik, výtvarný pedagog. Od konce šedesátých let patří k významným představitelům konstruktivních tendencí českého umění. Významná je také jeho sochařská tvorba. Desítky samostatných i kolektivních výstav u nás a v zahraničí. Žije a tvoří v Olomouci. ■ **Ivo Přileský** (1928–1993), malíř, kreslíř, grafik. Vedle figurální a krajinářské produkce namaloval i řadu závažných děl s olomouckými náměty. Charakteristickým rysem tvorby Ivo Přileského je hluboce filozofující podtext zaměřený k vědomí dějinných souvislostí. Výrazný představitel olomouckého výtvarného umění šedesátých a sedmdesátých let dvacátého století. Žil a tvořil v Olomouci. ■ **Jiljí Sedláček** (1956), malíř, kreslíř, grafik. Patří k předním představitelům současné olomoucké abstrahující malby. Obrazy J. Sedláčka se vyznačují promyšlenou kompozicí a kultivovanou barevností. Olomouckou výtvarnou kulturu reprezentoval na četných výstavách u nás i v zahraničí. Žije a tvoří v Olomouci. ■ **Lubomír Schneider** (1928), malíř, kreslíř, autor výtvarných děl v architektuře. Výrazná osobnost olomouckého výtvarného života. V celé své dosavadní tvorbě velmi kultivovaně reflektuje pohyb na mezinárodní umělecké scéně. Je autorem řady monumentálních děl v architektuře. Žije a tvoří v Olomouci. ■ **Miloslav Stibor** (1927), fotograf, výtvarný pedagog. Patří k mezinárodně uznávaným autorům v oblasti ateliérově komponované

